

BRUNE LUFTBEFEUCHTER

DIE NEUE QUALITÄT DER RAUMLUFT:
(T)RAUMKLIMA.



Ob für Büro,



Ausstellung,...



...Wohnung



oder Produktion.

*Eine Lösung für
jeden Geschmack.*

*Verbessern Sie
Ihre Gesundheit,
vermeiden Sie
Schäden an
Kunstgegenständen,
oder steigern Sie
Ihre Effizienz in
der Produktion.*

*Der Luftbefeuchter
B 300 macht es
Ihnen einfach.*

Luftbefeuchter
B 300
electronic



Neu!

CE

DER NEUE B 300.

BRUNE

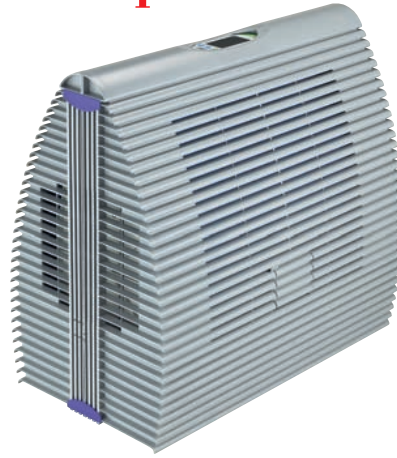
Luftbefeuchtung Proklima GmbH

BRUNE LUFTBEFEUCHTER

B 300

ELECTRONIC

Der Luftbefeuchter B 300 ist eine Neuentwicklung aus dem Hause Brune und verbindet hohe Leistung mit einem anspruchsvollem Design. Er arbeitet nach dem natürlichen Prinzip der Verdunstung und zeichnet sich durch eine hohe Befeuchterleistung, den ruhigen Betrieb und eine effiziente Entkeimung mittels UV-C Lampe aus. Durch die ergänzende Luftreinigung verbessern Sie schnell die Raumluftqualität ohne zusätzlichen Aufwand.



Neu!

CE

Das Design

Neu und funktionell

Durch das neuartige Design passt sich der Luftbefeuchter B 300 auch problemlos in moderne Raumkonzepte ein. Eine klare Linienführung unter ständiger Berücksichtigung der Funktionalität stellt die Grundlage des Konzeptes dar. Mittels der Trennung des inneren funktionellen Teils von der äußeren optischen Hülle, konnte eine professionelle Funktion mit einer modernen unabhängigen Optik realisiert werden, die durch die verwendeten Elemente alle Raumgestaltungs-konzepte unterstützt.

Material

Alle Teile des Gerätes bestehen aus Kunststoff und sind korrosionsfrei. Durch die Verwendung von schlagfesten Kunststoffen oder Glasfaserverstärkungen im Kunststoff wird eine hochwertige Qualität der Teile gewährleistet und die Langlebigkeit des Produktes erhöht. Das gibt Ihnen die Sicherheit eine gute Entscheidung für die Zukunft getroffen zu haben.

Die Konstruktion in 3 Baugruppen

Gut durchdacht

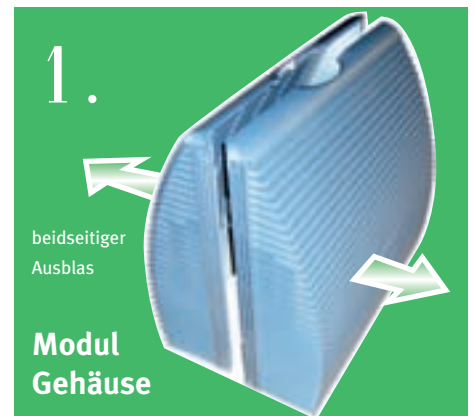
Der Luftbefeuchter B 300 wurde auf Basis einzelner funktioneller Elemente aufgebaut. Dadurch lassen sich z.B. im Reinigungsfall die einzelnen Komponenten trennen und unterschiedlich behandeln.

Im Prinzip besteht der Luftbefeuchter aus drei Grundelementen:

1. Das Außenelement besteht aus den zwei äußeren Seitenteilen, welche die Aufgabe haben dem Luftbefeuchter die hochwertige Optik zu verleihen und den inneren Bereich vor dem Zugriff von Außen zu schützen. Beim Öffnen des Gehäuses wird das Gerät automatisch deaktiviert.

2. Die Technischeinheit im Innern stellt das Herzstück des Luftbefeuchters dar. Sie vereint alle technischen Bauteile und kann z. B. bei Reinigungsarbeiten komplett entnommen werden.

3. Der Wassertank bietet 28 Liter Kapazität und beinhaltet die Laufrollen, die den Transport des Gerätes einfach machen.



Gebläse

Das Gebläse mit Automatikfunktion – Einfach Abschalten

Sie haben die Wahl zwischen den zwei Gebläsestufen "High" and "Low" und der Automatikfunktion. Sie können manuell die Leistung des Gebläses durch die Auswahl "High" oder "Low" regulieren oder Sie wählen den Automatikmodus. Bei diesem übernimmt die Elektronik die Steuerung des Gebläses und reguliert es je nach Leistungsanforderung nach oben oder unten.

Luftreinigung

Rein erleben

Durch den zusätzlichen Luftfilter im Ansaugbereich des Lüfters werden Grobstaub- und Schwebeteilchen aus der Luft herausgefiltert. Danach wird die Luft über das Wasser geführt und anschließend durch den Verdunstfilter in den Raum, was zu einer weiteren Reinigung der Luft führt. In Kombination mit der Entkeimung durch die UV-Lampe entsteht eine effiziente Luftbehandlung mit dem Ergebnis einer deutlich saubereren Luft.

Die Luft- und Wasserentkeimung mittels UV-C Strahlen

Eine saubere Sache

UV-C Strahlen haben eine hochwirksame keimtötende Wirkung. Dadurch werden sie bereits vielfach in der Wasseraufbereitung eingesetzt. Durch die intelligente Anordnung der UV-Lampe beim B 300 kann sowohl das Wasser im Wassertank, die angesaugte Raumluft, wie auch das Filtermedium mit UV-Strahlen beaufschlagt werden. Somit wird eine umfassende keimtötende Luft- und Wasserbehandlung gewährleistet. Dieser Vorgang geschieht völlig ozonfrei und gesundheitlich unbedenklich.

- 1 Luft tritt über den Luftfilter ein...
- 2 Die UV-Lampe bestrahlt im Innenraum das Wasser, die Luft und den Verdunstfilter...
- 3 Die gereinigte und befeuchtete Luft wird über den Verdunstfilter nach außen gedrückt.

Wasserstands-anzeige

Der Tank muss nicht entnommen werden. Das Bedientableau informiert Sie über den aktuellen Wasserfüllstand des Luftbefeuchters.

Ist kein Wasser mehr im Tank vorhanden, schaltet das Gerät automatisch ab und eine blinkende Leuchte signalisiert Ihnen, dass Wasser nachgefüllt werden sollte.

Feuchtigkeitssteuerung

Freiheit für Sie

Die Steuerung übernimmt für Sie die Kontrolle. Durch Betätigen der Tasten "+" oder "-" kann die gewünschte Luftfeuchte eingestellt werden. Die Befeuchterfunktion läuft automatisch bis zum Erreichen des gewünschten Wertes und schaltet sich danach ab. Wird der gewünschte Feuchtwert wieder unterschritten nimmt die Befeuchtereinheit automatisch wieder den Betrieb auf.

Das Display

Erfolg im Blick: Das Display an der Oberseite des Luftbefeuchters B 300 informiert Sie schnell und übersichtlich über den aktuellen Status. Es zeigt Ihnen die aktuelle relative Feuchtigkeit im Raum, den Füllstand des Wassertanks und die eingestellte Lüftergeschwindigkeit.



Tastatursperre

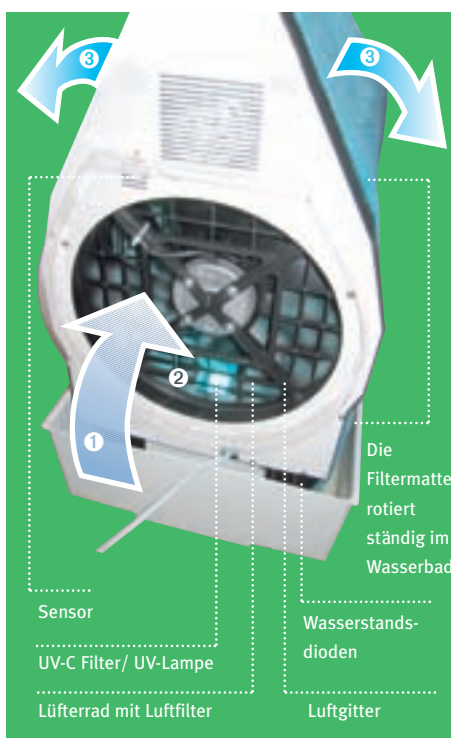
Sicher ist sicher: Ist der Luftbefeuchter in einem öffentlich zugänglich Bereich im Einsatz, kann die Tastatur gegen unerwünschte Bedienung geschützt werden. Durch gleichzeitiges Drücken der Plus (+), der Minus (-) und der Lüfter-Tasten (X) werden die Tasten gesperrt. Eine Änderung der Einstellungen ist nun erst nach lösen der Tastensperre möglich.

Das Zubehör

Automatische Wasserzufuhr – Einfacher geht's nicht

Optional kann der Luftbefeuchter B 300 mit einer automatischen Wasserzufuhr versehen werden. Diese übernimmt automatisch die Befüllung des Luftbefeuchters mit Wasser. Mittels eines Magnetventils, das über die elektronische Wasserstandsmessung gesteuert wird, füllt sich der Wassertank bei Bedarf selbständig mit Wasser. Die Installation ist schnell und unkompliziert. Das Gerät kann durch den Anschlussschlauch mit der Wasserleitung verbunden werden und ist sofort betriebsbereit. Zur weiteren Absicherung empfehlen wir unseren Sicherheitsdruckschlauch und den Wasserwächter mit Ventil.

Lieferung nur ab Werk. Ein nachträglicher Einbau ist nur im Werk möglich.



Die "inneren Werte" des B 300 in Zahlen:

Technische Daten:

Spannung	230 V / 50 Hz
Leistung	max. 58 Watt
Sicherung	2 A
Sicherheitsprüfung	CE
Fassungsvermögen Tank	ca. 25 ltr.
Luftleistung max. (freiblasend)	600 m ³ /h
Verdunstleistung max.	1,4 ltr./h
Kabellänge	2,5 m
Laufgeräusch	32-40 dbA (je nach Gebläsestufe).....

Maße:

Maße (B x H x T)	74 x 71 x 41 cm
Leergewicht	21 kg

Material/Farbe*:

Kunststoffgehäuse,
Farbe RAL 7001 / Silbergrau

*Technische Änderungen vorbehalten.
Farbabweichungen sind drucktechnisch bedingt.

Ausstattung:

Standard:

- Mobiler Luftbefeuchter und -reiniger
mit elektronischer
- Steuerung durch Feuchtesensor
 - Wasserstandsanzeige
 - und 2-Stufen-Gebläse

Sonderausstattung gegen Mehrpreis:

- automatische Wasserzufuhr,
- Wasserwächter,
- Sicherheitsdruckschlauch

Auf einen Blick:

- **ohne Installationsarbeiten steckerfertig und variabel einsetzbar: mobil (Lenkrollen) oder stationär**
- **Vollelektronische Steuerung**
- **Übersichtliches Bedientableau mit Anzeigen für Ist- und Sollwert r.F. %, Wasserstand und Gebläsestufe**
- **Sparsamer Betrieb, geräuscharmer Lauf und geringer Stromverbrauch**
- **2 Stufen-Gebläse mit Automatikfunktion**
- **Luftreinigung durch Filter und integrierte UV-C Entkeimung**



- **Hohe Verdunstleistung**
- **Verwendung von normalem Leitungswasser und großes Wasserreservoir (25 Liter)**
- **niederschlagsfreie Befeuchtung**
- **keine Kalkablagerungen auf Einrichtungsgegenständen**
- **CE geprüft**



**Das ideale Gerät
für Raumgrößen
bis ca.600 m³!**

M Ö C H T E N S I E M E H R W I S S E N ?

Unsere Produktpalette reicht von Luftbe- und entfeuchtern, Luftreinigern, mobilen und stationären Meßgeräten über Wasseraufbereitungsmittel bis hin zum exklusiven Humidor-Programm. Fordern Sie einfach unser umfassendes Prospektmaterial an. Wir informieren Sie auch gerne über unseren Mietgeräte-Service.